

**Ferienhaus für 8-10 Personen,  
behindertengerecht (Fertigstellung 2010)**



## Ferienhaus **Traumblick**

**Wohnfläche:** 120 m<sup>2</sup>

**Raumaufteilung:** 4 Schlafzimmer, 2 Bäder, Wohn-/  
Esszimmer, Küche, großzügige Terrasse

**Beschreibung:** familienfreundlich, ruhig,  
mit traumhaftem Ausblick

**Ausstattung:** Doppelbetten, Etagenbetten, Wohn-  
zimmertisch, Ledergarnitur, Kabel-TV, Esstisch mit zehn  
Stühlen, voll ausgestattete Küche (Spülmaschine, Mikro-  
welle usw.), zwei behindertengerechte Bäder mit Dusche  
und WC.

Großzügige Terrasse mit Tischen, Stühlen, Grillplatz (Grill  
vorhanden) und großem Rasen, Fußball-Kickertisch, Tisch-  
tennisplatte, große Schaukel.

Großer Hundestrand am Dankernsee.

**Anzahl der Betten: 10**

Unsere Betten sind mit hochwertigen Kaltschaummatrat-  
zen aus dem Jahre 2010 ausgestattet!

Preise auf Anfrage



# Ferienhaus an der Schlossallee



Ferienhaus

Ferienwohnung

## **Ausblick Idylle** Ferienhaus **Traumblick**

**Schlossallee 2**

**49733 Haren/Ems – Dankern**

**Tel.: 0 59 32 / 73 29 35**

(250 m zum Ferienzentrums und Dankernsee)

**[www.ferienwohnung-idylle.de](http://www.ferienwohnung-idylle.de)**

**[kontakt@ferienwohnung-idylle.de](mailto:kontakt@ferienwohnung-idylle.de)**

**Kompetenz in Sachen**

**Urlaub und Gastfreundschaft**

## Ferienhaus für 8-12 Personen, behindertengerecht (Fertigstellung 2006)



Ferienhaus

### Ausblick

**Wohnfläche:** 160 m<sup>2</sup>

**Raumaufteilung:** 5 Schlafzimmer, 2 Bäder,  
Wohn-/Esszimmer, Küche, Terrasse

**Beschreibung:** behindertengerecht, ruhig,  
mit schönem Ausblick

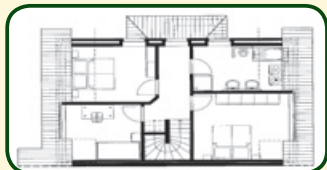
**Ausstattung:** Doppelbetten, Etagenbetten, Wohnzim-  
mertisch, großes ausziehbares Sofa mit Ecke und Sessel,  
Kabel-TV, Esstisch mit zwölf Stühlen, voll ausgestattete  
Küche (Spülmaschine, Mikrowelle usw.), ein behinderten-  
gerechtes Bad mit Dusche und WC und ein großes Bad  
mit Dusche, Badewanne und WC.

Nur 250m zum Ferienzentrum Schloss Dankern, und direkt  
nebenan befindet sich ein Zweiradfachgeschäft, wo Sie  
Fahrräder, Quads usw. mieten können.

### Anzahl der Betten: 12

Unsere Betten sind mit hochwertigen Kaltschaummatrat-  
zen aus dem Jahre 2010 ausgestattet!

Preise auf Anfrage



Dachgeschoss



Erdgeschoss

## Ferienwohnung für 4-8 Personen (Fertigstellung 2006)



Ferienwohnung  
ohne Doppelzimmer



Ferienwohnung

### Idylle

**Wohnfläche:** 100 m<sup>2</sup>

**Raumaufteilung:** 3 Schlafzimmer, 2 Bäder,  
Wohn-/Esszimmer, Küche, Balkon, Terrasse

**Beschreibung:** ruhig, in idyllischer Atmosphäre

**Ausstattung:** 2 Bäder mit Dusche und WC, Wohnzim-  
mer mit Zweier-Sofa und zwei Sesseln, Essecke mit Tisch  
und acht Stühlen, 2x Kabel-TV, voll ausgestattete Küche  
(Spülmaschine, Mikrowelle usw.)

### Zahlreiche Möglichkeiten zur Freizeitgestaltung für die ganze Familie in der näheren Umgebung

(z.B. FUN-PARK Hüntel, Meyer-Werft Papenburg, Tierpark Emmen,  
Bagger-Park Haren, Golfplatz Gut Düneburg u.v.m.) !

### Anzahl der Betten: 8

Unsere Betten sind mit hochwertigen Kaltschaummatrat-  
zen aus dem Jahre 2010 ausgestattet!

Preise auf Anfrage



Doppelzimmer  
(separat buchbar)